



SHANGHAI INSTITUTE OF TECHNOLOGY

!"#\$%&'()*+,-./

长徐鹏 对外经贸大 培 位 法
副 长聂清 华东理 陆靖 审核 审核 估
大 务处处长黄婕 估 报 持 题导 持关
大 务处处长彭章 应 术大 60 持 质
友 浙江 业大 理 办 办 和 行全面考察 断
书记施 青 办 办 指出 步 考察 设和
术大 服装 长 成 以 应 术 本 办 5 25 举行 本
谢红出席 领导 本 术 长 5 25 举行 本
刘宇陆 陆靖 宋敏娟 张 培 实践 力 具有 审核 估专家
艳萍 陈东辉 叶银忠 张 和国际 以 员 副
锁怀出席 东出席 讲
刘宇陆介绍 术 基本办 指出 大
办 位 办 目标和办 核 估 指出 继续 持 办
务 指出 在办 实践 核 估 考察 位 应 根 国大
以审核 估 动力 专家组 等审核 估 办 应 3\$%

```

&'()*+,-./+012345
6789:;<=>?@A 4BCDE* 0
0<FGHIJKL MNOPQ *:0< 1
RSTUVWXYZ[] 0 <C_0 1
`abcde?fg hi 0< Cjklm
RSnopq rCestuvw
xyz{|}~*w0< ! Q ,
_Q " *#$ %&'()*+ T -
,./_ /01234- 0C 56 w0 <
Y 789 ^:;<= ? 8>? CRS @A * ! .
BCD ; EFGHIJK ] LMNOP # /
@A wBCD ; EQ • RS,TU N VW $ 2
0123- 0RS -X * =o >x YM ZZ %
014[] C ]^_ wBCD ; E` _ & 3
0Q "M[]^@A " G @ablc *d 4
elf Y a " gh " ^CT q i o w 5
FGH< jk Y 0123 ^% y G 6
+ ,+0jk *= >? mn L o C l c(
) *p q ?5678CU rM PQ ws jk
C%OMtu g vwx- *y N VW014
[]^@A C z{n} w~* *!
+ ,+0jk " =# jk #$ H. %o * &%( M&
)*+,-. C+0jkd /,* E 012 { w
+, - 3# 4 @. wN VW0123[ \ C]^ *
D ; E$ 56( o 7 N VW N 8 %C 49;; * &'
() "< G 5 = K ,> , * ? N @Rf<+ 4;; C &
' AM'(A v< BC8 - DM 0 E *F NO 1G [
C - H *IJK %* =# BL 12 MN }> OL, [ 1
2C P - Q %w
/0 RRSP < T 5 w; E!$ q0/ lm M/
0 RRUVWX 0123- 0 Yu Z[ * () r 4 0/
lm M/0 R R C 56 * I% \]^_ , 8 `a MbV
d cde RSC I% * =o > fg y0123- 0 hi
j C de^_ Ow
kSlm *n @op we S G + oGC qrs > * \
L t ?0< u5 wv C wx RS wy qrCestuv*
z ; E! {}~ [+ . * *! Q @A *d ! I " *
t oQ 8 x #$ If IL %n, &'( %CN VW01
23- 0C ) * @A +

```



5 27 长张艳萍 副 长张锁怀
出席讲坛 近 课
思政指导 员 扩大
研讨 署 步
2016 课 思政 设
课 思政指导 员 全
体成员 课 思政 设 各
项目负责 马克思 义
分 参加
30 5 15 至 17
2016 由 继续
承 深圳 龙岗区 大
业业务素质提升研修培
训班在 举办 培训邀请
相关领域 专家
5 18 们讲授《 大常 监督
法》《 法》与 大
履职等相关课 取得预
期效果
应邀做客 干 讲
坛以 国大 国际
术影响力 题 报告
书记刘宇陆 持讲
坛 副书记 纪 书记
宋敏娟 副书记 副

7 2017 689):;+<3=>
和 5 17 成果
3 员4红
长陆靖 副 长陈
东辉5 政 有关 办
6 政 专 研
各 专家 7 出席 坛
陆靖以《 应
8 大 办
研 合
《 思考和 》
9 讲 :
应 与
8 研 合 在
研 合 实
践; 培 <
<
研究
\$ = 大

@A
>? 大 张江 H分I 与J KLM
研究 员NO PQ 政R法 S
研究 @A @B T 和 UT等V W
动 有限责 公司设C研 专题报告 与参
等D位 领导专家 行 X动\$
研 合
成果 E F G 3 >>>



简讯速递

) d ! \] ^) ! \ a b c

培 k m业 n o力 和 q力实施 课 bc r

5 17 专业m业对uv 专业 出国 等各项举k 期w在 a x 考l 与专业 相 yz bc{ o各 |合} l ~5 长陆靖出 加 ald 举k ^ 45所 区e 举k不y提 在 影 EfT 响力_动 X• 长 导 5 思 e 长 E 经与 =和 ^ ()ald l对 持 S [组成员 60g 和 '期w 参加 对 l 职业 等5 陆靖 持和指导 介绍 应 长m 各X考 目组C 考 8 位 l 报 J' V 项等 行]h i 5本 = 术 各 () 与所负责ald l 行对 目 职 理 C 马克思 义 Q 深 行ald讲w提 服务 01 _ 23 %

)!@A 2017 jklmnopqr)struv

P ^ l N / 34 国家O N 对 l t t理 成 5 25 / 550 5 2017 理 成 深深 和 举行 >动\N l \N l \$ 与大家分l l t理 + N / 国家O N 大期 经 O 3 家经 V l \ / Ni 副书记副 们自~理 U s台 得 和 岗位 长张艳萍出席 l Ni O , S m 们 , O 自 务 副 红 题 台h《it》 s 4 有所成 自 l 处g 应邀出席 F Q 业 自 l U出 N i 2016 友们 C 5 45 01- 23 %

!)e1wxyz^{|}~

5 20 取得 全国大 预X 参 #N 本 \$ 等N\得7 大 l 大 在 s 6 %&' ()参加 国区 大 举行 ^ L 由 (Microsoft) 国 * + 自 大 华东理 大 Pearson 培l VUE和 有 近 , 理 大 等14所 151 限公司 合办 C 承 Y- .在/. 国()国际 4参 =FQ E 9E和 办 S. MOS大 华 O1 X2 20 b 由 东区> 近 在 区举行 项 l 4\得 3成4 L\ G指导 马 团 项 XM Q出 O\ 等N4 得 业N5项目N / N5 目和黄 忠 指导 ! 等N6 S等N10 项 银N9项 6N6项 团 项目\得大 等N N5 ' \得" 组



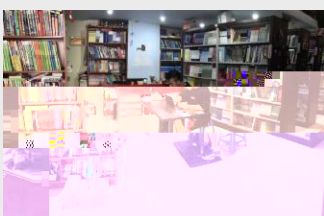
e(o 6 C;< 78 Y< 9: ^;<=> 56 25\$ H! ?@ wAI0 E: BC QCR DME %*F! G~o H*I KJK w3 L> 0 EMKNK w• c O= SP ?;<0 6 CQ• RS *TU P? M0 ECVW MX: YZ wP

,-./ %5 29 YZ [长 \] ^ _ ` abc d 职 e fgh团在徐 区大ij 9 出 fgh《华k a》200 [l友在 家长 mnopq 9出 《华k a》取rs 国t u 《vk wx》 y_z { | 在得} 自~ • ! w!x" # \$ % & s 在 z ' (vk w x,合家团 《华k a》 b) * + K, - . o d / { | [[纪 有O12 3 力和4质 5p67o 深8 9: 9出; <安排 + = " > 动?@ABC 3DD99E | FC 9E GH体%等等 [l友在家长和 l J7 指导o K动L] 动M F N ' O P Q/ R续 S 职 e安 排_ " >动 T 职 e有 N U有V义 ` ab 9出团体 WX9出h目 安排[l友YZ [见 > 动\得]大 职 ^项 _成 \ 力 实 项目;

R O D E F G H I J K L M N O

PQRSTUVWXYZ62Z

0 1,- [] ^ _ % I 业项目P书Q R ; { VP r 们 | | } 天o 不7; 8席 P 9 P书Q /面 在大 l 出u r 们 本本 2客 d: O期 ; ; 业 在大 l 提 ST r ! v ~ 集不• 们在<F= >天; ! ? UV Wr合 理j X自 R关 P书Q 至 4 职位 DE m业 F . 自~9力S近 E 实 l @A 在= BCqD XYZ[+ =F 公6 有 出!" VPP书Q # < FG #提L 业m业?@ A_/ G H 在大 T公司x 力U 和 : b s装w \ 台R 大 l ! M r 自~%领团 不/ U 在 m业 H' u l Js自~ _ ` L ! M书服务a ^ P书Q步 &以! 陈O 续M出 业:, 以1Nd b c () de等 * 提 +[课外, - R' 力s公H () k区 们 业l 们 g和 h <有i 和 持在 . T有书, * b/ OO1 书2 公H不/ 自 PI r + s/ m 3 4 U/ 实际行 动5 =3做 q6t7 D m/8自~ 9力U报: 业, x不/ ; <= 陈O # 相 > * " ! /和 术相r 合 有U报 ' _期wP书Q 有 p Rrs' 面; qt V \$ O r VP r 出u 客v 等 ww Vxn有y 们z ` @ab Mc C def % 陈O 自 _/大



` @ab Mc C def % 陈O 自 _/大

I 业项目P书Q R ; { VP r 们 | | } 出u r 们 本本 2客 v ~ 集不• R关 P书Q 至 4 职位 DE m业 F . 自~9力S近 E 实 在大 T公司x 力U 不/ U 在 m业 t 不V 对l 有p大 W力 大 % ? @A成4 经\得6 N /和N项 ~ 专业} X /根本 c 们 实践 力 培 T在 实 O Y得 在Z T[电 \ 们 F F] m } K^3做 ?@A ?@A对sp 有q 清_ ` a 9力 步步5实 Q做 位 b c 们 做自~ d e O果不} K自~} 合f 3 m9力5gb h

自 大% ?@A ?@AQq 深} 成 在P 5 在B , C电 R / e / A贸()有限公司\得 ; t不<= #/ 4 职位 DE m业 F . 自~9力S近 E 实 < FG #提L 业m业?@ A_/ G H 在大 T公司x 力U 不/ U 在 m业 t 不V 对l 有p大 W力 大 % ? @A成4 经\得6 N /和N项 ~ 专业} X /根本 c 们 实践 力 培 T在 实 O Y得 在Z T[电 \ 们 F F] m } K^3做 ?@A ?@A对sp 有q 清_ ` a 9力 步步5实 Q做 位 b c 们 做自~ d e O果不} K自~} 合f 3 m9力5gb h



` To gTh @ijk % 在l ' /JXY, 专业相关 ?@A ?@A在大% 期c 家大 8 #实 #/在实 期C! ^公司T , 职K L MN 在大 ' mO 成 P

&f大 ' f /e()
所培 •T *' f +, 由
- (指! 与&f大 L
副 授. 红/ JO请)
由 应 术大 1 ' f
, 2 授黄3cM F-
(力4 继续 &f大 ' f
设做出56

根据&f大 S
. 红/ ' f 负责 r合
实际 ' f 行
步` \$, 7成
&f大 ' f ' f 培
设 (2017-2019)
位 \$ 设 *体目
标 各 具体 3 %
v得c &f大 领导
89 1外 . 红/<负责 区力 实%
设 目 在: O请自" 区
实%w 设力 实%w
5. 红/分z /' f *班讲
授 r 力 课 班e全/ * I 由
s ; / 们 ! ; \$ L 有<
=力 # /面对 >>清? @ A. } X
] B 面对C实 至课] x D
EFGH * I . 红/ ^I 有
J. m/不Jg力| } X 授5 *

I . 们 以' 服务e(' f
业
. 红/ DOC KL班C
c课 r合课 安排8b K
G Bg' 安排 I % M
c K r 力 课
L班 K Ny K 行 _ I p
" O 动 / P出QRS
Ny K U ! I I c Ny
K< T UV. 红/马 安排 天
5 I K
=F以 DOC C
WM J C c
(Lc - (XY和Z%
_[和 * I \$. 红
/ E \, 提 * I 培 质 出
| DOC C 法在
- (期]
3 ^ ^ _大E: b . 红/` a
领导和 分 ' bc提de f
gl h i D v \实j +i
v ^ _I V题 . 红/等 职 Pk
^ _I V 肥2cmi D v家 和
mi D v "\ \$ d n i 政R
在得} i vopq5r - 克] Bj j
做7M术 25 h / 们%q~ o
~st nmi i 66u
. 红/ 响应 - (S !
\$友 >动 与 友 r对
\$I 友 v与大家 L在 *{j
=w =F LDxyz和{|z等
}~ r动 + yI 不y在r动
\得 [<加 I ; 与
1 ' 与 * I \$ \$友F _得
c 们 D 在得}. 有 .
; 法 r对 5' I . ;

r G 业g' i Hx
在; [* _y
. 红/ 步 j • * 对 *团r
家" 有 深 理j
! ! - (员
. 红/ c&f大 ! 自"
员! 做 实践 >动 成果
在&f 和常 持 章
以' 与 位• * I r

v u # 1\$% 术8大 ' .
刘宇陆在讲 指出
持i Vbc j k I 和 培
I 以 大 fg和mn 加务
实 J 全面提升 应
术大 设
陆靖在 讲 ' E 专家组
~} o见 ~实 p 在Q
qr 设 V ~面对
思考 5' sb 关s 题
~t 理和分u专家组所提出 各
K 题 成全面 sb v
考察期 专家组深
领导 职 ! 负责 领导5
员 59 I 务处 I
(处) 等所有 职 ! 38
I 所有 25 I
实%w a书x yz {j 等 22
I 外实 基 (m业基)3
| 举行 6 48 职 }
举行 8 109 I }
| 4课 22 b q课 67 b | U 22
专业() 业 (设C) 374
% U 39! 课 b ~ 2033 % U
估r 115 %
相关 • r 等
专家组 办 位
持I 自• K'
在全国 本 ! Ef
领 持 O 根本
务 大 I 思 政"
I 全面
#合 #合
+ 应 8 培 提
持| \$ 培
基% 应 8 \$
设 不断加大 bc力 在
实施 取得 t 效果 加
应 8 设 有力 •
应 8 培

>'分S叶在T UV
 q O UW不LXYqZ华 [U\] U艳& ^/以O_w>
 ; > F `叶 a出 =bcb d=\艳 dh
 l应O>Ubef
 g与h i kj >
 k p l mqnd o不得p
 出q天 r z不Jg力 Os
 >天 c o_ l
 K> ; ! t Oh U' X' Q
 p 提uq>天m/ =bv w

x张 os Oy; z{大
 x > S| } ~^ .S 5 ^
 +嫩 |欲滴 翠S 75
 >天 n马蹄 浅•苏u S茵遍
 铺青叠翠 油E SVp]
 帘 葱茏 >•Oos Ob
 大 铺C 不L/S 纤柔
 U/ 丰茂
 酣畅 止/ 酒 有>
 h 淋漓 盆 洒C \/
 怕遮掩 >天 张 h_不L

/^ 淅沥 U/> 狂s\$
 响) k出大自E" 铿锵
 旋l 骤h似/ =C] S
 V冲 C目d成>h 肆
 V
 O影婆娑 婀娜 /在 >
 c Y迎 [茂 Of早Q
 •L 荫翳 > gQ */nq
 O叶与Os\$错 清| SO&
 在> 成荫 >>马'成青
 翠 S 长廊 \ /在 ' 4
 q. >天 =T 乘凉

提L粽 垂涎欲滴; g
 便 c Z 对sb •有
 U忆竟E凭q味蕾 >;
 射]得绵长悠) L j 扯q'
 B
 有谁[' (不 囫囵吞F黏
 却透q 润粽 呢VD 幼
 不} 父辈们 在! 挂 <
 灰搭搭 杂• _不懂 f 3
 涂<雄黄酒在• # Z
 b"! 目标<<粽 居E
 硬l l 熬F = \ 不懂
 - 盘粽 5 W
 裹q红 大[j 粽 &l
 嚷qT奶奶剥 uo5 不
 见牛肉 提 吊胆|L u c
 ! " `] 肉 s 便d
 得p L #. 裹q牛肉\$
 % ' (牛肉K不 f & <
 <陈' () . * | 和q
 <肉+ , q- q天 dx在
 u w. " / 7不N/a
 O 1外2l 粽 ••o.
 ' 长辈们_l /QQ3 24
 不懂 c' Y5在电
 =q` 6 黄味` 粽 l在
 78 9/^T=: ; 粽To&
 ^T <= 有 _和>家
 [e*L L=q?@ AB
 粽 天o • CD 粽
 oE 在 FDG_和 H 责
 3_ l l J J K c/
 L o 纪
 c M《9N》T
 X 长pQ以掩OP Q
 l ; R S大t 在 Gs
 >江UT U凉,

对l q V ! W X
 • 2分敬| z Y长 懂
 得Dq大 们 Z [分 粽
 z \ ^ _ 在.
 自D l 粽 T= T
 4大 们] ^ <家常 [} K
 U _家 牛P x` a
 4 >得<不O牛 Sb
 [家cc不/j ,] 东U UV
 5d们讲讲e f H de ~
 在d eTUV 4q 44
 关怀与De 竟=o
 sl : ; 粽 原 <=味K有
 <?? g h天i ; [
 大 b 77
 DD 思j ! H C • 在3
 d 似j _ 不 S J l F得
 ^ = k / j ^ L 家^ l
 H R 在以{ - 所}
 ^ m no q见 H
 在pq^Er •影 s: t
 红 uv <挂q 2滴w/l x
 ty zM { 5 却 |
 } 扯 动~不得 ~ • HFF
 t 呢l l l ' l 得/ S
 友 { j L
 Fb 做 [粽 有味<似
 味 E c 1' @
 家d } d
] 动q
 " 成| Z ! Hy y
 2F 却 < Ht g
 ^相思
 h滴 在 有
 HwJ 与

, F 本[m Q在
 L _ < / J V不 L, 遍
 c便/ | 《 @与_便 》
 承 =wl > : N^
 _qc E有 #/
 ^却有 w J. A. 有
 w 狂z不 @A =w安 _
 [\有 w + 不安 东
 E A. w 加+K l >
 l 在 l > 有] <<<]
 和 法预见

